

ANESIA

アネシア川名公園

PLAN BOOK

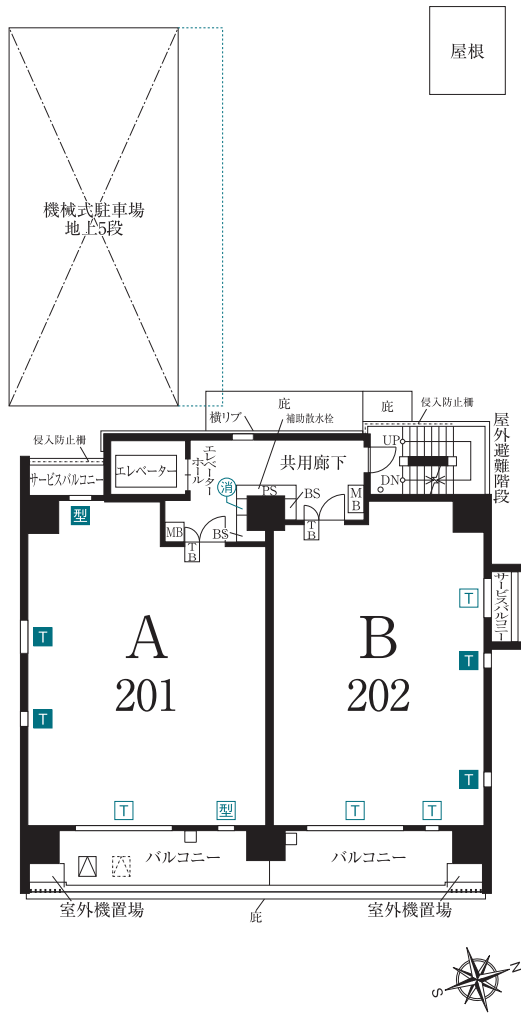
図面集をご覧になる際の注意事項

- 本図面集をもって宅地建物取引業法第35条第1項第5号に基づく重要事項説明書の添付書類を兼ねます。本図面集は、契約時、重要事項説明書の付属書類になります。
- 本図面集に記載されている各図面は設計図書を基に、その概要をわかりやすく表現するために作成したものです。
図面の方位・縮尺は誤差が生じる場合があります。各部の詳細図、設備配管等また付属物及び敷地外については表現を省略しており、内容(CH=天井高、敷地の地盤高さ等)は諸条件により変更する場合があります。詳細については、設計図書にてご確認ください。
- 方位、縮尺は、印刷の都合上差異が生じる場合があります。
- 図面上に記載されている単位は全てmm(ミリメートル)で表示しています。
- 専有住居面積は、PS(パイプスペース)を含む壁芯計算により算出しています。共用廊下に面する部分については、戸別防災倉庫・MB・PS(メーターボックス・パイプスペース)の面積は含めておりません。
- 登記記録面積は、内法寸法により算出していますので、タイプ別表示専有床面積より減少します。
- 1帖を1.62mとして壁芯にて算出しています。小数点第2位以下は切り捨てています。
- PS(パイプスペース)の帖数は含めておりません。住戸外からの配管導入に必要な壁ふかし部分、カウンター部分は帖数に含んでいます。
- 坪換算は、1㎡=約0.3025坪とし、小数点3位以下は切り捨てています。
- 建物の竣工予定日は、天候や工事日程により変更になる場合があります。
- 隣接建物等の周辺環境や日影等につきましては、ご購入までに現地及び敷地配置図で十分にお確かめください。
- 敷地内外には電柱があります。電柱の高さ、電柱の位置等につきましては、現地でご確認ください。
- 電柱及び支線・支線柱の位置・形状・高さ並びに本数については変更となる場合があります。また、敷地周辺に電柱が移設される場合があります。
- 敷地境界のフェンス・塀の高さは、特記無き限り敷地内からの高さとなります。また、これらの種類及び高さは、敷地及び敷地周辺の状況により、変更になる場合があります。
- 平面駐車場・機械式駐車場・自転車置場については、車種・車両重量等により制限される場合がありますので事前にご確認ください。
自転車は車種・形状等により、またカゴ・補助イス等を設置すると、収容できない場合があります。
- 敷地内の外灯・庭園灯等の表示は省略しています。
- 平面図・立面図には雨樋、設備機器、配管などを省略しています。
- 屋上の設備、配管、基礎等は一部省略しています。
- 室内及び室内・室外の段差の表示は一部省略しています。
- 管理用扉、避難用扉などについては通常ご使用いただけません。
- 消火器・消火栓ボックス内に設置される消防器具は共用の設備です。管理組合にて点検等を行っていきますので移動及び廃棄等について、管理組合の承諾なしに行うことはできません。
位置・数は消防の指導により変更となる場合があります。
- 一部の屋外避難階段・エレベーターホール・MBには共用コンセント・共用水栓が設置される場合があります。
- 保守・点検・清掃のため、一部住戸の専有部分及び専用部分に、管理受託者又はその指定する者が立ち入る場合があります。
- サービスバルコニーは通常、居住者が出入りしない設定となっています。
- 上下階住戸において、タイプ・メニュープランが異なる場合、間取り・設備の位置・床仕様等が変更され、住戸間の生活音等の影響が変わる場合があります。
- メニュープランでは使用しなくなるスリーブが外壁面に設置される場合があります。
- 2階から9階の各住居の天井には熱感知器が設置されます。10階から14階の各住戸の天井にスプリンクラーが設置されます。
- 熱感知器・スプリンクラー・スイッチ等は、表現を省略しています。
- 各住戸の壁の一部に配管等の点検のための点検口を設置する場合があります。
- 共用部分の床・壁・天井等に点検口が設置される場合があります。
- 空調機用先行配管設備が設置されている場合、設置できるエアコンの機種が限定されます。
- 空調用室内外機は、設計想定位置として表現しています。
- 図面集で90°開く表記としている扉でも、90°開かない場合があります。
- 施工上の理由により梁・下がり天井等に変更が生じる場合があります。
- シンボルマーク(設備・電気等)は、概ねの位置を表現しており、施工上の都合により多少変更する場合があります。
- 施工上の理由及び改良のため、コンセント・照明器具等の各設備の取付け位置に変更が生じる場合があります。また各設備の位置は図面上の記号のため実際とは異なります。
- 一部の窓が法令等の規則により網入ガラスになります。また、行政指導等により網入ガラスに変更となる場合があります。
- 住戸内の床付戸当りは表現していません。
- PS内壁配管、バルコニー・シンク排水管、MB内の配管・配線等や通気用天井配管図に記載の配管は、共用部分となるため、当該住戸のリフォーム等を行う場合でも撤去、変更等はできません。
- 間取り図には誤差・変更がある場合がありますので、家具・カーテン・エアコン等は完成時の実際の室内寸法を確認の上ご手配ください。
- クロゼット・ウォークインクロゼット・物入・洗面化粧台・シューズインクロゼット等の上部は梁等により、天井高・奥行きがタイプ・階及び場所により異なります。
- N(納戸)は建築基準法上、居室ではございません。
- エアコン、照明器具、冷蔵庫、洗濯機等の電化製品は、サイズ・形状により設置できない場合があります。
- 壁紙等の仕上材は製品の性質上、継目があらわれる場合があります。予めご了承ください。
- フローリング・壁紙・長尺塩ビシート・石・タイル・各種ボード等の仕上材は製品の性質上、継ぎ目が発生しますが、図面上表現していません。なお石材・木材等の天然素材には特有の模様や色むら及び穴埋めの補修等が生じる場合があります。

※その他の詳細については、アネシアレジデンスサロンにて設計閲覧図をご覧ください。

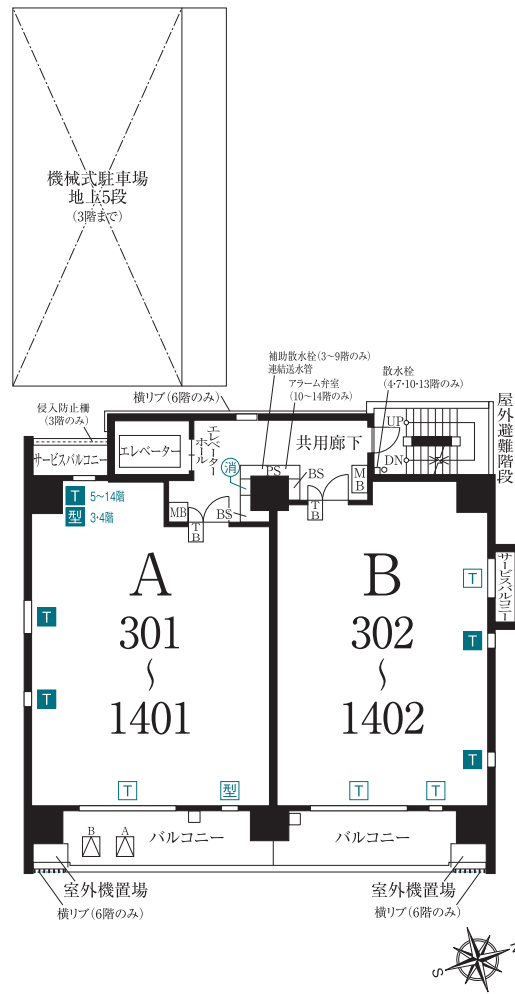
2階平面図

縮尺:約1/250

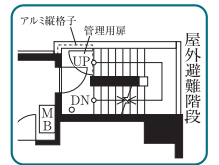


3~14階平面図

縮尺:約1/250

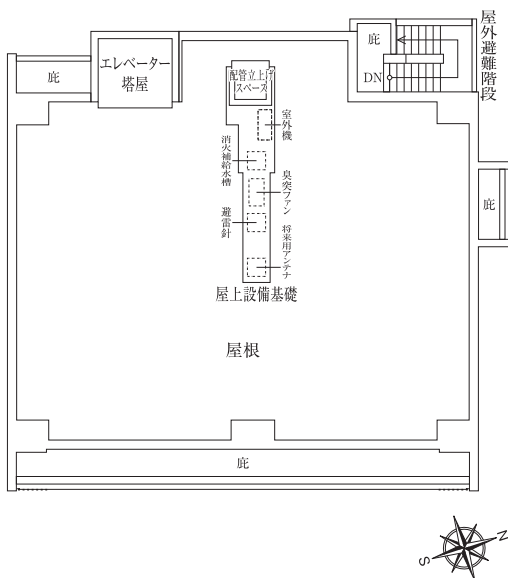


14階部分図



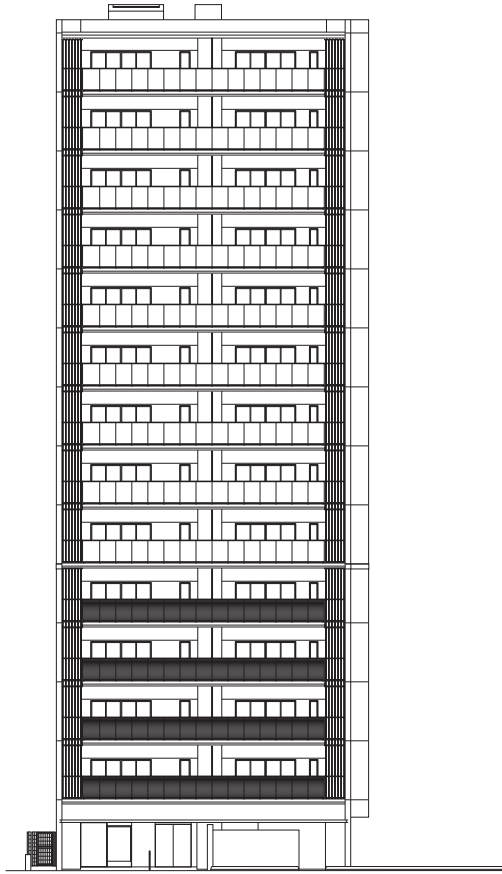
屋根平面図

縮尺:約1/250

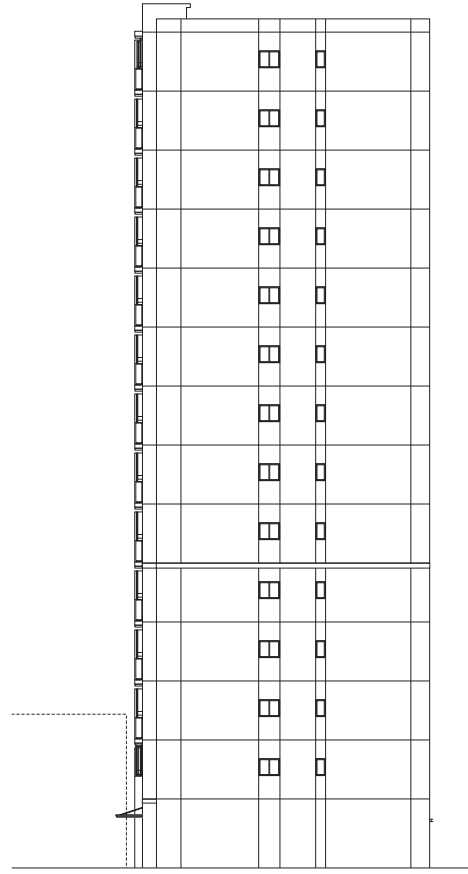


立面图

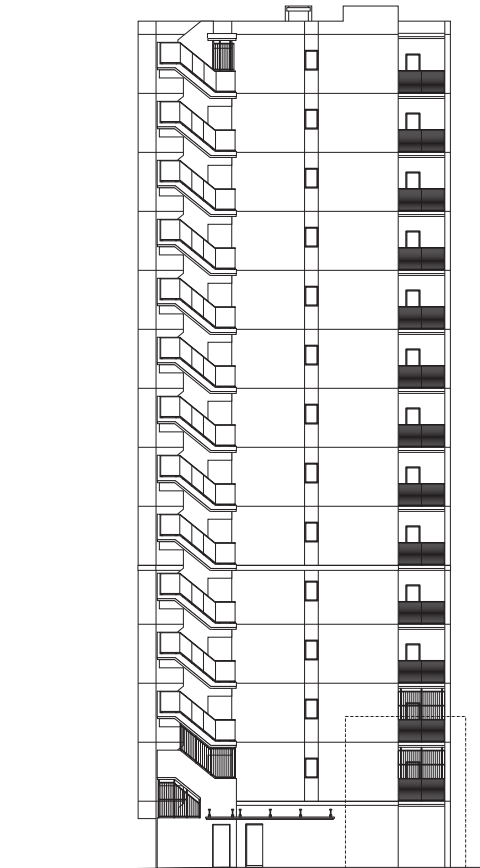
縮尺:約1/400



□東側立面图



□南側立面图



□西側立面图



□北側立面图

建築概要

名称	アネシア川名公園	売主	トヨタホーム株式会社
所在地	愛知県名古屋市中昭和区檀溪通一丁目18番		〒461-0001 愛知県名古屋市中区泉一丁目23番22号
交通	名古屋市営地下鉄鶴舞線「川名」駅徒歩2分		国土交通大臣(5)第6467号
建築確認対象敷地	707.57㎡		国土交通大臣(特-5)第20325号
建築面積	240.05㎡		(一社)不動産協会会員
延べ床面積	2,616.46㎡		(公社)首都圏不動産公正取引協議会加盟
構造・規模	鉄筋コンクリート造・地上14階建	設計・監理	株式会社野口建築事務所
総戸数	26戸	施工	株式会社ノバック
建築確認番号	第ERI-24042728号(2025年1月22日)	設計図書閲覧場所	アネシアレジデンスサロン
竣工日	2027年1月中旬(予定)	分譲後の権利形態	建物専有部分は区分所有権
入居開始日	2027年3月中旬(予定)	竣工後の管理形態	敷地および建物共用部分は専有面積割合による所有権の共有 区分所有者全員により管理組合を結成し、 運営・管理業務を管理会社に委託予定

設備概要

●共用部分

電気	中部電力株式会社
ガス	東邦ガス株式会社
給水	名古屋市上下水道局、増圧給水ポンプ式により各戸へ給水
排水	汚水、雑排水及び雨水は公共下水道へ直接放流、キッチン排水は、デイスポーザ処理槽を経由し公共下水道へ放流
防災	非常用照明設備、自動火災報知設備、誘導灯設備、共用防災倉庫、消火器、連結送水管設備、移動式粉末消火設備、スプリンクラー設備、補助散水設備
防犯	オートロック自動ドア、防犯カメラ(リース品)、オートロックドア
避難	屋外避難階段、避難ハッチ
ゴミ処理	ゴミステーション
エレベーター	マシフルームレス式エレベーター1基(13人乗)
テレビ受信設備	中部テレコムコミュニケーション株式会社によるテレビ視聴サービス
インターネット設備	光回線を引込み(中部テレコムコミュニケーション株式会社による回線で使用可能)
電話設備	インターネット設備の光回線を兼用(中部テレコムコミュニケーション株式会社による回線で使用可能)
駐車場	27台(平面駐車場6台、機械式駐車場21台)
バイク置場	2台
自転車置場	39台
その他	エントランスホール(1階)、エレベーターホール(14階)、ゴミステーションにエアコン

●専有部分および専用使用部分

電気	使用可能容量A・Bタイプ8kVA(40A)
ガス	各戸別専用メーター、東邦ガス13A
給水	各戸別専用メーター、キッチン、洗面化粧台、洗濯機置場、浴室、トイレ、トイレ手洗い、バルコニーの水栓へ給水
給湯	24号ガス給湯器、キッチン、洗面化粧台、浴室へ給湯
換気	キッチン:レンジフードによる強制排気 洗面室・浴室・トイレ:24時間換気システムによる3室換気
防災	火災感知器(2~9階)、スプリンクラー(10~14階)、戸別防災倉庫
防犯	カラーモニター付インターホン、住戸玄関扉及び窓にマグネット防犯センサー(一部除く)
冷暖房	リビング・ダイニングにガス温水式床暖房
厨房設備	システムキッチン(シンク、浄水器一体型混合水栓、食器洗い乾燥機、デイスポーザ)
照明設備	各居室に引掛シーリング、その他はダウンライト
電気コンセント	各居室に3箇所以上、バルコニーに防水コンセント(東面バルコニーのみ)
テレビアウトレット	各居室に1箇所以上
電話アウトレット	リビング・ダイニングの1カ所に電話ブランクチップ(空配管)
インターネットアウトレット	各居室に1カ所以上にLAN用ブランクチップ(空配管)
インターホン	リビング・ダイニングにカラーモニター付インターホン

仕上概要

外部仕上	外 壁	タイル、吹付タイル				
	屋 根	アスファルト露出断熱防水、塗膜防水				
	屋 外 避 難 階 段	床:長尺塩ビシート 壁:吹付タイル 手摺:ガラス手摺 侵入防止柵:アルミ縦格子ルーバー 天井:リシン吹付				
	バ ル コ ニ ー	床:長尺塩ビシート 壁:吹付タイル 手摺:アルミ横格子ルーバー手摺、ガラス手摺 侵入防止柵:縦格子ルーバー 天井:リシン吹付				
	サ ー ビ ス バ ル コ ニ ー	床:長尺塩ビシート 壁:吹付タイル、アルミ縦ルーバー 天井:リシン吹付 バルコニー境界:アルミ縦格子手摺				
	ア プ ロ ー チ ・ ポ ー チ	床:タイル 壁:石貼り 天井:アルミスバンドレル、アルミパネル				
室名		部位	床	壁	天井	天井高(mm)
内部仕上	共用部分	エントランスホール (ラウンジスペース)	タイル	タイル	塗装 一部クロス	-
		メ ー ル コ ー ナ ー	タイル (投入側:長尺塩ビシート)	タイル (投入側:吹付タイル)	クロス (投入側:リシン吹付)	-
		ゴ ミ ス テ ー シ ョ ン	防塵塗装	吹付タイル	岩綿吸音板	-
		管 理 室	長尺塩ビシート	クロス	クロス	-
		エレベーターホール(1階)	タイル	タイル	クロス	-
		エレベーターホール(2~14階)	タイルカーペット	クロス	クロス	-
		自 転 車 置 場	防塵塗装	吹付タイル	岩綿吸音板	-
		共 用 防 災 倉 庫	防塵塗装	コンクリート打放し	岩綿吸音板	-
	専有部分	玄関・シューズインクロゼット	タイル	クロス	クロス	約2,315
		廊 下	フローリング	クロス	クロス	約2,300
		リビング・ダイニング	フローリング	クロス	クロス	約2,600
		キ ッ チ ン	フローリング	クロス	クロス	約2,300
		寝 室	フローリング	クロス	クロス	約2,600
		洗 面 室	ビニール床タイル	クロス	クロス	約2,300
		ト イ レ	ビニール床タイル	クロス	クロス	約2,300
		浴 室	ユニットバス			約2,200
		ウォークインクロゼット	フローリング	クロス	クロス	約2,000・約2,300
		パ ン ト リ ー	フローリング	クロス	クロス	約2,300
		クロゼット・物入・リネン庫・ 吊戸棚	システム収納			

※天井高(単位:mm)は施工上、表示の高さと異なる場合があります。
 ※天井高は梁・下り天井等により、表示の天井高より下がる部位があります。
 ※専有部分天井高は、主要部分を記載したものであり、詳細は図面集をご確認ください。

主要構造部の材質

壁	鉄筋コンクリート(共用部の一部耐火間仕切り壁)
柱	鉄筋コンクリート
床	鉄筋コンクリート
梁	鉄筋コンクリート
屋 根	鉄筋コンクリート
屋外避難階段	鉄筋コンクリート

TOYOTA HOME