

# ANESIA

アネシア川名公園

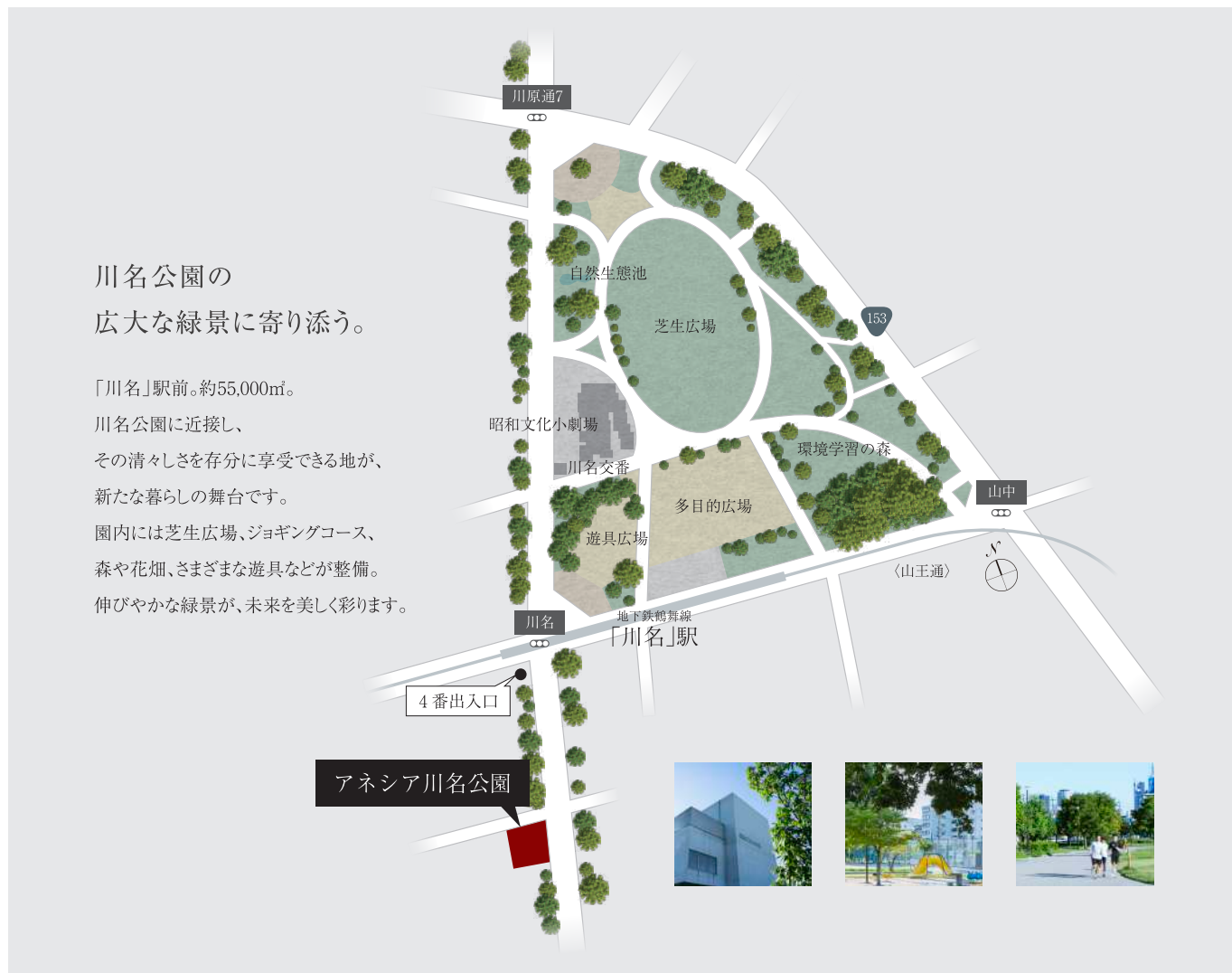
M A S T E R B O O K



THE  
LOCATION

# KAWANA KOEN

都市の中で、瑞々しい風景に満たされる暮らし



整備事業で生まれた、  
名古屋市を代表する都市公園。

その規模から、多大な労力を要した川名公園の開発。  
広路、川原、八事、滝川の各学区と関係団体で意見交換を重ね、  
整備期間約23年、総事業費約202億円をかけて開園を迎えました。  
まさに名古屋市を代表する施設です。

市内でも数少ない、  
防災公園としての設備や機能も。

川名公園は、名古屋市内でも数少ない  
防災公園としての側面も有しています。芝生広場を活用したヘリポート、  
防災パーゴラ、災害対応型トイレなどを備え、  
万一の際の地域の安心・安全に寄与しています。

# ACCESS

## 地下鉄鶴舞線「川名」駅徒歩2分

都心方面も豊田方面もダイレクト。

地下鉄鶴舞線は名鉄が乗り入れることで停車駅が多く、フレキシブルな利用が可能です。

快適な地下鉄アクセスは、毎日を支える大切なファクター。暮らすほどにその利便性を実感いただけます。

地下鉄鶴舞線

# 「川名」駅 徒歩 2分

4番出入口(約110m)



「名古屋」駅 27分(31分)  
地下鉄鶴舞線利用「丸の内」駅で乗換



「丸の内」駅 直通15分(15分)  
地下鉄鶴舞線利用



「伏見」駅 直通13分(13分)  
地下鉄鶴舞線利用



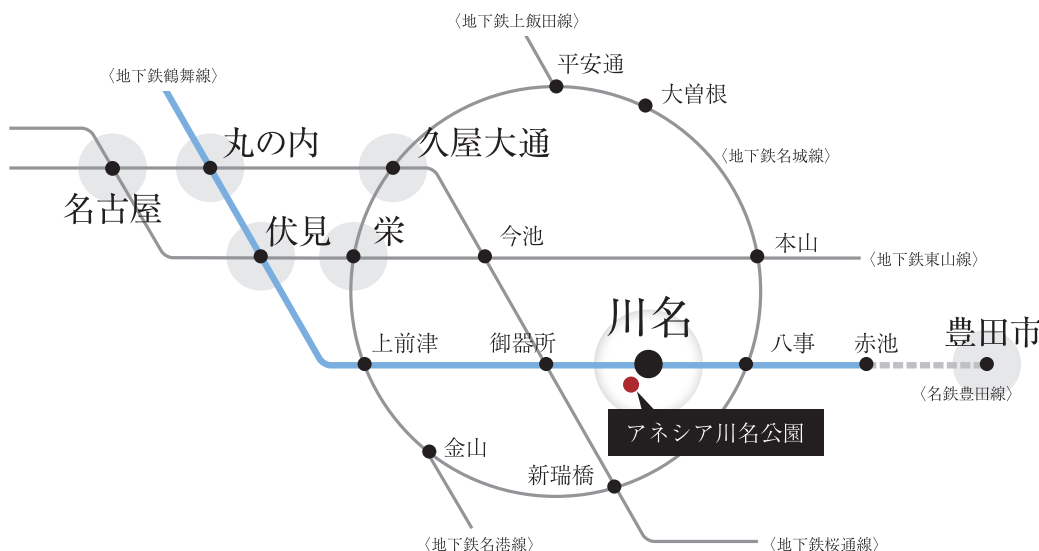
「久屋大通」駅 18分(19分)  
地下鉄鶴舞線利用「上前津」駅で乗換



「栄」駅 19分(20分)  
地下鉄鶴舞線利用「伏見」駅で乗換



「豊田市」駅 直通37分(37分)  
地下鉄鶴舞線・名鉄三河線利用



名鉄が乗り入れることで  
停車駅数が豊富

路線距離が長く  
犬山・豊田など他市も直通

2026年に全線で  
可動式ホーム柵を設置予定



CAR  
ACCESS

名古屋高速2号東山線  
「春岡」IC 車で9分(約2,040m)



BUS  
ACCESS

市バス「昭和 cultura 小劇場」停(3番のりば)  
徒歩5分(約380m)



BICYCLE  
ACCESS

「栄」交差点(南東)  
自転車車で30分(約5,080m)

名古屋高速2号東山線  
「吹上東」IC 車で8分(約2,830m)

■ 栄18号系統(栄・名大病院方面行き)  
■ 金山11号系統(金山・桜山方面行き)

イオン八事ショッピングセンター  
自転車車で11分(約2,490m)

※掲載の徒歩分数は80mを1分として算出(端数切り上げ)したものです。※自転車の所要分数は日中に法定速度で実走した時間となります。時間帯・交通事情等により異なります。※車の所要分数は日中に法定速度で実走した時間となります。時間帯・交通事情等により異なります。※電車の所要分数は乗換時間・待ち時間を含んだ通勤時のもので時間帯・交通事情等により異なります。通勤時7:00~9:00および日中時11:00~16:00に到着する電車で最長時間を表記しています。( )内は日中時の所要分数です。※乗り換え案内「Jorudan」2025年12月調べ。※掲載の写真はイメージです。※掲載の概念図は地図等を基に描き起こしたもので実際とは異なります。

# LIFE INFORMATION



交通機関	地下鉄鶴舞線「川名」駅(4番出入口)	徒歩 2分(約 110m)
	市バス「昭和文化小劇場」停(3番のりば)	徒歩 5分(約 380m)
	名古屋高速2号東山線「春岡」IC	車で 9分(約2,040m)
	名古屋高速2号東山線「吹上東」IC	車で 8分(約2,830m)

商業施設	ファミリーマート 川名駅前店	徒歩 2分(約 150m)
	セブンイレブン 名古屋駒方町店	徒歩 3分(約 180m)
	ローソン 川名駅前	徒歩 3分(約 230m)
	八百鮮 川原通店	徒歩 9分(約 680m)
	マックスバリュ 川原店	徒歩10分(約 740m)
	ヤマナカ 安田店	徒歩10分(約 760m)
	旬楽膳 石川橋店	徒歩14分(約1,080m)
	ドラッグスギヤマ 杖中店	徒歩14分(約1,120m)
	成城石井 石川橋店	車で 6分(約1,990m)
	イオン八事ショッピングセンター	車で 9分(約2,490m)

飲食店	GOLPIE COFFEE(カフェ)	徒歩 5分(約 360m)
	murs(フレンチ)	徒歩 7分(約 510m)
	川名山バー(バー)	徒歩10分(約 800m)
	la vena del legno(フレンチ)	徒歩13分(約 980m)
	BOULEVARD DES GATEAUX(パティスリー)	徒歩16分(約1,210m)
	slow いりなか店(パティスリー・カフェ)	徒歩16分(約1,250m)

金融機関	三十三銀行 広路支店	徒歩 2分(約 160m)
	名古屋榎通郵便局	徒歩 4分(約 290m)
	名古屋銀行 川原通支店	徒歩 7分(約 540m)
	三菱UFJ銀行 石川橋支店	徒歩13分(約1,010m)

公園・公共施設	山崎川	徒歩 1分(約 80m)
	川名公園	徒歩 3分(約 180m)
	昭和文化小劇場	徒歩 4分(約 310m)
	川原神社	徒歩 7分(約 530m)
	昭和区役所	車で 7分(約1,440m)

教育機関	市立 広路小学校	徒歩 6分(約 410m)
	市立 駒方中学校	徒歩 6分(約 420m)
	私立 駒方保育園	徒歩 6分(約 440m)
	私立 はな保育園ひろじほんまち	徒歩 6分(約 450m)
	私立 広路幼稚園	徒歩15分(約1,190m)
	キッズインターナショナルスクール名古屋校	徒歩17分(約1,340m)
	私立 南山大学附属小学校	徒歩10分(約 770m)
	私立 名古屋国際中・高等学校	徒歩10分(約 750m)
	私立 南山高等学校・中学校 男子部	徒歩11分(約 870m)
	私立 南山高等学校・中学校 女子部	徒歩15分(約1,190m)
私立 中京大学附属中京高等学校	徒歩12分(約 950m)	
私立 南山大学	徒歩21分(約1,680m)	

スクール	西塾 いりなか校	徒歩12分(約 890m)
	個別指導の明光義塾 いりなか教室	徒歩13分(約1,010m)
	ルーキーズJrサッカースクール 南山教室	徒歩16分(約1,270m)

医療機関	あいだ小児・矯正歯科(歯科)	徒歩 6分(約 440m)
	こどもの城クリニック(小児科・アレルギー科)	徒歩 8分(約 640m)
	かわな病院(内科・整形外科・眼科 他)	徒歩10分(約 730m)
	名古屋医師会昭和区休日急病診療所	車で 6分(約1,400m)
	日本赤十字社愛知医療センター 名古屋第二病院	車で 9分(約2,230m)

※掲載の徒歩分数は80mを1分として算出(端数切り上げ)したものです。※車の所要分数は日中に法定速度で実走した時間となります。時間帯・交通事情等により異なります。  
※掲載の地図は略図のため省略されている道路等があり、方位記号は若干誤差があります。



THE  
DESIGN

# FACADE

誇りとやすらぎの共存をめざして



地上 14 階建て。ファサードは、大空へと伸びゆく開放感を印象的なグリッドで表現。

都市邸宅としての誇りと柔らかに薫るやすらぎを、デザインとして昇華しました。



外壁



外壁



石積み(北東植栽)



エントランスアプローチ壁



エントランス床



エントランス壁



ラウンジ床

※掲載の完成予想CGは計画段階の図面を基に描き起こしたもので実際とは異なります。雨樋、エアコン室外機、給湯器、フェンス、給気口ベントキャップ等、省略または再現されていない設備機器等があります。なお、周辺建物等は簡略化しています。各種素材、家具、調度品等は施工上の理由等により今後変更になる場合があります。植栽は計画段階のものであり樹種等が変更になる場合があります。植栽は特定の季節やご入居時を想定して描いたものではありません。葉や花の色合い、枝ぶりや樹形は想定であり実際とは異なります。

# ENTRANCE

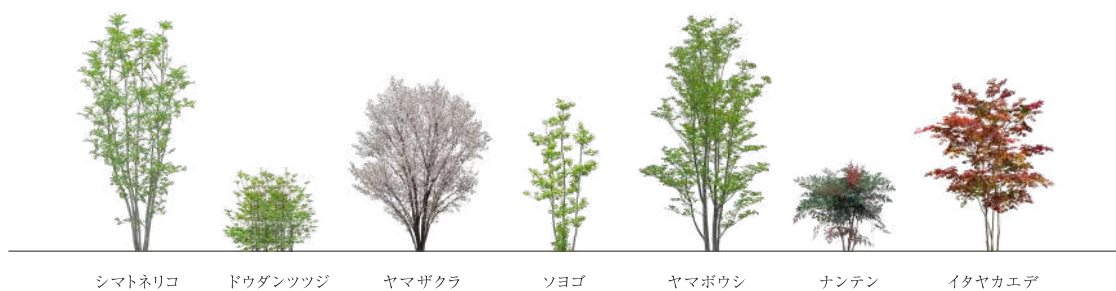
## 色鮮やかな樹々に導かれるアプローチ



駅に近接する地だからこそ、潤いにあふれる別世界のような心地よさを。

エントランス北側に、ヤマザクラ、ヤマボウシ、イタヤカエデなど、色とりどり、四季の風情を醸す植栽を配しました。

描いたのは、ここを通るたびに深い充足を感じられる邸宅風景です。



※掲載の完成予想CGは計画段階の図面を基に描き起こしたもので実際とは異なります。雨樋、エアコン室外機、給湯器、フェンス、給気口ベントキャップ等、省略または再現されていない設備機器等があります。なお、周辺建物等は簡略化しています。各種素材は施工上の理由等により今後変更になる場合があります。植栽は計画段階のもので樹種等が変更になる場合があります。植栽は特定の季節やご入居時を想定して描いたものではありません。葉や花の色合い、枝ぶりや樹形は想定であり実際とは異なります。

# LANDPLAN

未来を見据え施されたランドプラン



格調高い迎賓の空間  
アートとソファを配した  
エントランスホール



平面駐車場6台分も備えた  
敷地内駐車場  
100%超



環境に配慮したエコ性能  
ZEH-M Oriented  
適合マンション



雨に濡れず安心  
屋内  
駐輪場



自室前で荷物を受け取れる  
戸別  
宅配ボックス



いつでもゴミ出しができる  
24時間  
ゴミステーション



堅牢に暮らしを守る  
トリプル  
セキュリティシステム

# INNER CORRIDOR

## 静けさと穏やかさに満ちる内廊下設計

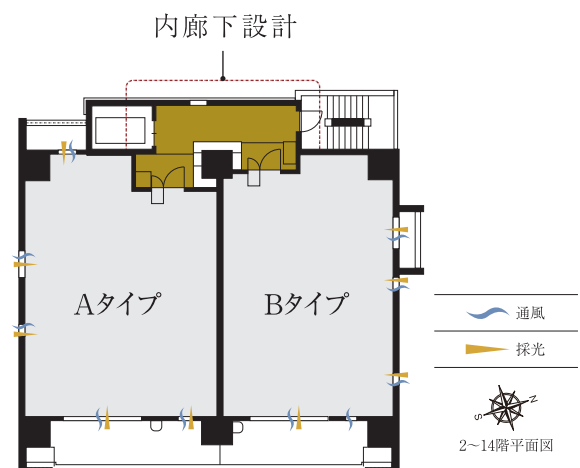


共用廊下はカーペット敷きの内廊下設計を採用。  
外部に面さないホテルライクな仕様で、オーナーのプライバシーを守ります。



街からの視線を遮り  
プライバシー性を向上

カーペット敷きの  
心地よい空間





THE  
PLANNING

# LIFE SPACE

## 伸びやかに開かれるオープンエア設計

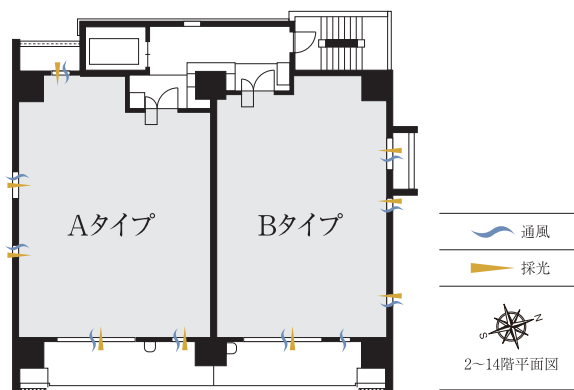


### ワンフロア2邸・全邸角住戸

街の伸びやかさに呼応する開放感を求め、  
ワンフロア2邸・全邸角住戸として設計。  
空へとつながる心地よさを高めるため、  
バルコニー手摺りをガラスやルーバーで構成しました。

ワンフロア2邸の  
ゆとりある配棟を実現

開口部を東面に設定し  
通風・採光性を確保



### 居室天井高約2.6m

居室の天井高を約2.6m確保。  
間口や奥行に加え、高さにもゆとりが生まれ、  
広やかな空間を存分に享受することが可能となります。  
また、リビング・ダイニングにはハイサッシ(約2.0m)を採用することで  
採光性を高めています。



# LONG LIFE

## 永く住むための工夫

住戸内の造りや装備にこだわりました。

また、コンセントやスイッチの配置など、暮らしやすさを追求しました。



### 重厚感ある木製建具

建具の変形防止に考慮したハニカム構造を採用。また、重厚感を両立させるため軽量化を防止しています。(ドア重量目安:リビングドア約20kg、洋室ドア約15kg)



### イージーコンセント

各居室入り口近くのコンセントは、通常より高めの位置に設定。腰をかかめることなく使え、掃除機などをご使用の時に便利です。



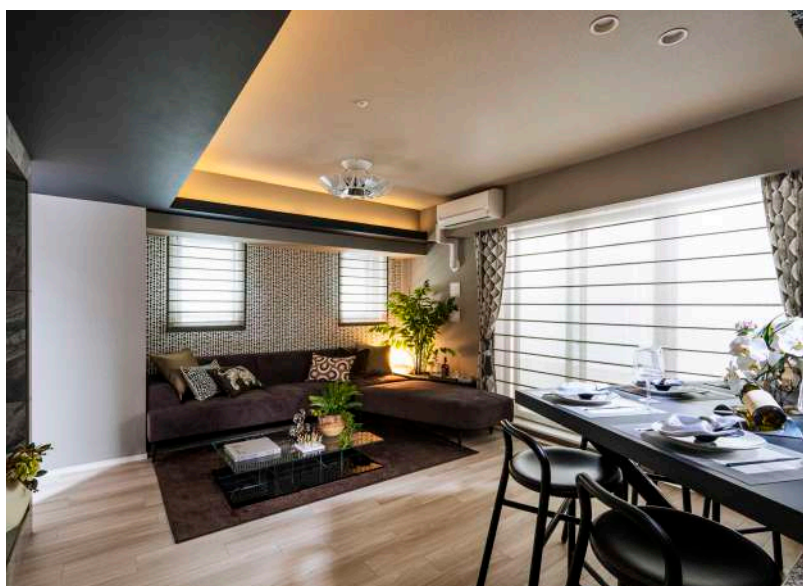
### 意匠性の高いレバーハンドル

細部にまでこだわったレバーハンドルや戸当たりを採用し、上質さを感じられる意匠性の高い空間に仕上げました。



### 洗面室引き戸の指はさみ防止

万が一の指はさみを防ぐ安全設計を採用。ご家族が安心して暮らせる、やさしい住まいづくりにこだわりました。



### 家具配置の自由度が高く、お部屋の使い方が広がる

約5.0畳以上の各居室にコンセントを3箇所以上設置しているため、お部屋のレイアウト変更も容易にできます。また、延長コードの利用などが減りすっきりとした空間を保ちやすくなります。

# AMENITY

## 求めたのは、人に優しい室内環境

窓や床面・壁面には、心地よい空間にするための様々な設備・素材を採用。

タワーマンションを想定したZEH基準である、ZEH-M Oriented(ネット・ゼロ・エネルギー・ハウス・マンション)に適合しています。

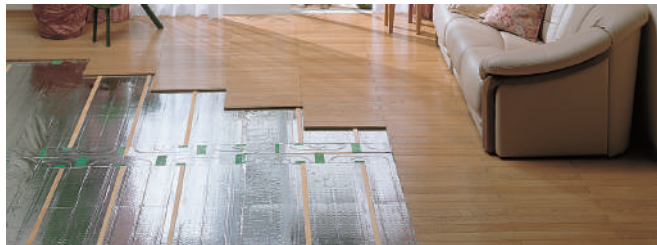


image photo

### ガス温水式床暖房

床からの輻射熱と熱伝導、自然対流を組み合わせ、その相乗効果により床だけでなくお部屋全体を暖めるガス温水式床暖房を、リビング・ダイニングに採用しました。



### ZEH-M Oriented

高い断熱性能と高効率設備により、月々の光熱費を抑えられると共に、室温を一定に保ちやすいので、より健康で快適な暮らしをサポートします。

※ZEH基準とは、強化外皮基準(断熱性能)と省エネによる一次エネルギー消費量の削減率の基準。「アネシア川名公園」は削減率26%(本表示は「住棟全体」の評価であり、「各住戸」の性能を担保するものではありません)。



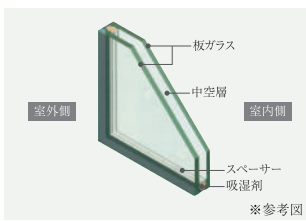
### 給気口

室外の空気を取り込み24時間換気することで、室内の空気をきれいに保ちます。



### ホルムアルデヒド対策

フローリングや壁紙、扉面材等には、シックハウス症候群の原因となるホルムアルデヒドの揮発を極小に抑える最高レベルの建材「F☆☆☆☆」を採用しました。



### サッシにペアガラスを採用

窓には、2枚のガラス間に中空層を設けたペアガラスを採用。高断熱と遮熱を両立し、夏は涼しく、冬は暖かい暮らしを実現します。※2・3階住戸はLow-Eペアガラス



### LEDダウンライト照明

洗面室やトイレ等には天井にすっきりと取まるLEDダウンライト照明を採用。やわらかな光が空間全体を包み込み、上質で落ち着いた雰囲気演出します。



排熱で  
水を  
予備加熱

予熱された  
お湯を  
さらに加熱

省エネ高効率給湯器エコジョーズ  
エコジョーズを用いたガス給湯暖房システムを採用。少ないガス量でお湯を沸かすことで、省エネルギーとCO<sub>2</sub>排出量の削減を実現します。



### トルネード洗浄トイレ

渦を巻くようなトルネード洗浄が、少ない水で効率的に洗浄します。従来に比べ4.8ℓと大幅に節水されたトイレを採用しています。



### サッシにダブルロック

バルコニーに面するサッシには、クレセントに加え下部に補助ロックなど、2ヶ所ロックとすることで防犯性能を高めています。



### サッシ遮音等級T-2採用

サッシには遮音等級T-2の高性能仕様を採用。外部からの騒音を低減し、静かで快適な室内環境を保ちます。



軽量衝撃音に配慮したフローリング  
生活音などの軽量衝撃音をやわらげるフローリングを採用。階下への音の伝わりを抑え、快適で心地よい環境を実現します。



高齢者等配慮対策等級(専用部分)等級3  
段差解消や通路巾の確保など、高齢者にも配慮したやさしい住まいづくりを行っています。



### バルコニーにスロップシンク設置

ガーデニングの水まきなどに便利なコンバクトシンク。アウトドア用品を洗う時などにも便利です。



THE  
STORAGE SPACE



# STORAGE SPACE

生活スタイルに合わせて使い分けができる、多彩な収納スペースを設置。

日常のものは使いやすく、季節ものや大きな荷物はスマートに収納。

多彩な収納プランで、日々の暮らしにゆとりと快適さをもたらします。

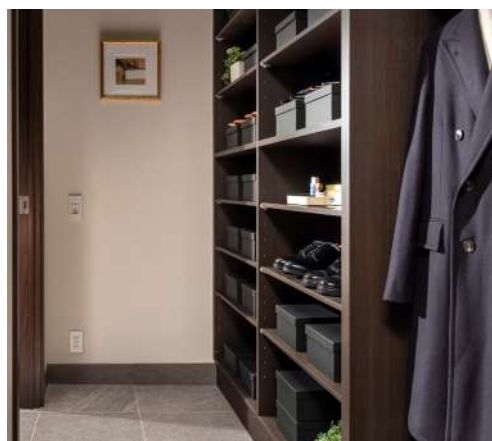


ウォークインクローゼット参考図

## ウォークインクローゼット ※洋室1

ウォークインクローゼット(洋室1)は、上段を固定棚とし、その下にハンガーパイプを配置しているの、スペースを有効に利用し効率よく収納することができます。またウォークインクローゼット内にコンセントを設置しているの、掃除機などの充電式家電の収納場所としても利用できます。

※写真の棚パイプ、建具はインテリアオプションです。



## シューズインクローゼット

最上段を除き可動棚で、暮らしに合わせてカスタマイズできる使いやすさが魅力です。最下段は台輪付きでフロアから一段上がっているため、ホコリなどが舞い込みにくい設計です。またシューズインクローゼット内にコンセントを設置しているの、靴の消臭器などの家電製品を使用したり、電動式自転車のバッテリー充電などに便利です。



## 洋室収納、ニッチ、物入

各洋室のクローゼットはもちろん、リネン庫、物入、トイレの吊戸棚など、場所ごとに最適化された収納を設置。さらに、小物置きに便利なニッチを備え、日々の暮らしをより快適で整った空間へと演出します。



## 戸別宅配ボックス

マンション玄関ドアと宅配ロッカーが合体。不在時でも配達物を受け取ることができ、運ばれた荷物を住戸内にある扉からドアを開けずに取り出すことができます。

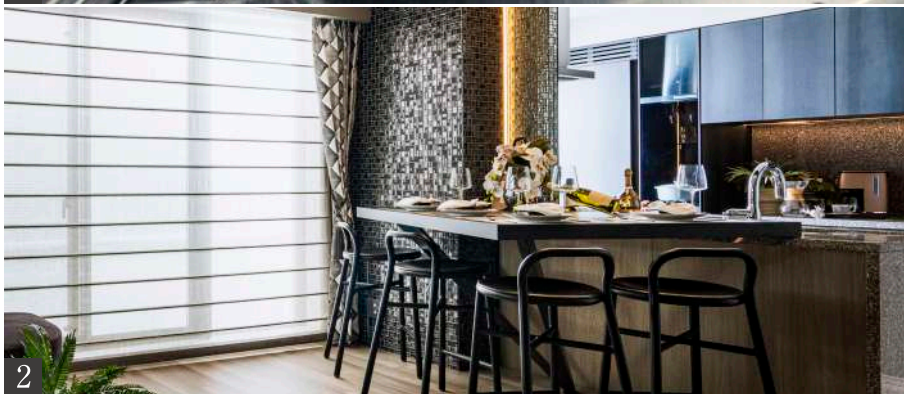


THE  
KITCHEN DESIGN

# KITCHEN CONCEPT

## 使いやすさにこだわったキッチンを採用

気品あふれるデザインと、使う人の動線を考え抜いた効率的な機能が融合した上質なキッチン空間。美しさと実用性を両立させた設計が、日常を少し特別な時間へと導きます。



### 1 家具調システムキッチン

奥行きのあるカウンタートップ及び天然御影石を標準仕様とし、一体感あふれる上質なキッチン空間に仕上げました。また、家具調キッチンの代名詞である扉裏まで面材を貼った仕様になっています。

### 4 ビルトイングリルガスコンロ

強い火力と高い熱効率を実現する内炎式3口バーナー。無水両面焼きグリル付きです。また、高級感のあるステンレス五徳仕様となっています。

### 2 対面キッチン

美しさと機能美を兼ね備えた対面キッチンが、家族との会話を楽しみながら快適に料理ができる空間を演出します。

### 5 整流板付きステンレス製レンジフード

煙をパワフルに吸い込む整流板付き。デザイン性に優れたステンレス性です。

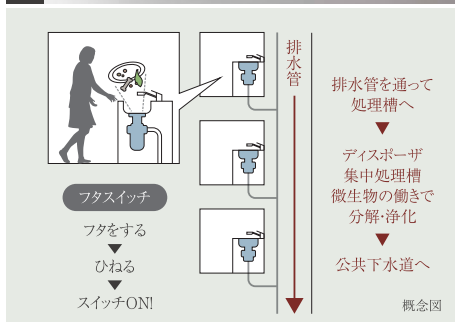
### 3 天然御影石カウンタートップ

重厚な印象の天然御影石。キズや水に強く、その風合いが長持ちしやすいのが特徴です。

# EASY TO USE

## 使いやすさに配慮した設備・仕様

より快適に、毎日の調理を行っていただくための、また、よりクリーンな空間でありつづけるための、さまざまな設備や仕様にこだわりました。



### 1 デイスポーザ

生ゴミはシンクに備え付けのデイスポーザで処理。匂いがこもりにくく衛生的です。また、バスケットを取り外すことが出来るので常に清潔を保てます。

※生ゴミの種類によっては処理できない場合があります  
※デイスポーザ使用時は手動による給水をしてください

### 2 ユーティリティシンク

洗う・調理する・片付けるを、自分好みにカスタマイズできるシンクを採用しました。

### 4 浄水器内蔵型ゲースネック型水栓

浄水器が一体となっているので、省スペース。シャワーヘッドが伸びるので、シンクのお掃除も簡単です。

### 4 自動水栓

センサーに手をかざすだけで水が出る便利な機能を搭載し、清潔さと使いやすさを両立したデザインの水栓です。濡れた手で本体に触れることなく操作できるため、水まわりを汚さず美しい状態をキープできます。さらに、先端には浄水器が内蔵されており、カートリッジの交換も簡単。節水機能も備えているため、毎日の使用で家計にもやさしい設計です。

### 5 2面ホーローキッチンパネル

油汚れがつきにくく、簡単に拭き取れるホーローキッチンパネルを採用しました。※写真のパネルは有償オプションです

### 3 深型食器洗い乾燥機

節水・省エネ効果に優れ、食器も調理器具も入る「深型」タイプの食器洗い乾燥機を標準装備しました。

### 24時間ゴミステーション

24時間いつでもゴミが置ける「24時間ゴミステーション」を設置。ゴミのないクリーンな室内を実現できます。



# STORAGE SPACE

## 調理の流れに合わせた収納設計

大鍋やフライパンから、カトラリー、  
各種スパイスまで、仕舞いやすく取り出しやすい収納設計としました。



### 大型キャビネット

大型ホットプレート、中華鍋など大型調理器具も入るキャビネットを採用しました。\*一部キャビネットを除く



### スパイスキャリーラック

調理中に使うスパイス類をまとめて収納するトレイ。  
取り外して使えます。



### アクトロレール

引出しを強く押しても途中でスピードが落ち、最後は吸いこまれるように静かに閉まるヘティビ社製アクトロレールを採用しています。



### 冷蔵庫置き場

550リットル級の大型冷蔵庫が収まるよう有効幅75cmを確保しました。

※メーカー商品により、設置できない冷蔵庫もあります。  
※冷蔵庫置場の両側に壁があるタイプはBタイプの場合のみになります。



THE  
DRESSING ROOM

# DRESSER

## システム洗面化粧台

3面鏡や収納スペースなど、使い勝手に配慮したワイドタイプのシステム洗面化粧台です。



### 3面鏡

ワイドな3面鏡により、さまざまな角度から身だしなみを確認できます。鏡横にはタオル掛けを設置し、使いやすさに配慮。また、側面壁にはコンセントを備え、ドライヤーや電動シェーバーなどの使用もスムーズです。

※ミラー下の照明は有償オプションとなります。



### シングルレバー式混合シャワー水栓

片手で簡単に温度と水量を調節できるシングルレバーの混合水栓を採用しました。



### 洗面台下部引戸収納

スライドするだけでスムーズに開閉。引戸タイプの洗面台下収納が、空間をすっきりと美しく保ちます。また、引出しを強く押しでも途中でスピードが落ち、最後は吸いこまれるように静かに閉まるベティビ社製アクトロールを採用しています。



### 天然御影石カウンタートップ

キッチンのトップと同様、カウンタートップには上質な風合いの天然御影石を採用しました。



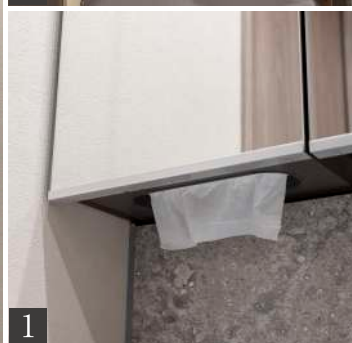
### フロートタイプの洗面化粧台

フロートタイプの洗面台だからこそ生まれる、足元のゆとり。床が見えることで空間に奥行きが生まれ、毎日の身支度も快適に。その広がりを活かし、ヘルスマーターなどもすっきり収まる便利なスペースとして活用いただけます。

# STORAGE FACILITY

## 隅々に収納スペースを設置

化粧台近くにリネン庫を設置。隅々に様々な収納スペースを配しました。



### 1 三面鏡裏収納

三面鏡の裏側には、化粧品や小物をすっきり整理・収納できるスペースを設けました。

さらに、ドライヤーやコードを取められるバー付きのドライヤースペースや、ティッシュボックスをそのまま置けるティッシュスペースも備え、日々の身支度がよりスムーズに行えます。

### 2 2枚扉リネン庫

意外と量の多い洗面やお風呂で使用するタオルやパジャマなどのリネン用品をスッキリ収納します。

### 3 お風呂上り用のタオル掛け

浴室の扉外側にバスタオルも掛けられるバーを設置しました。



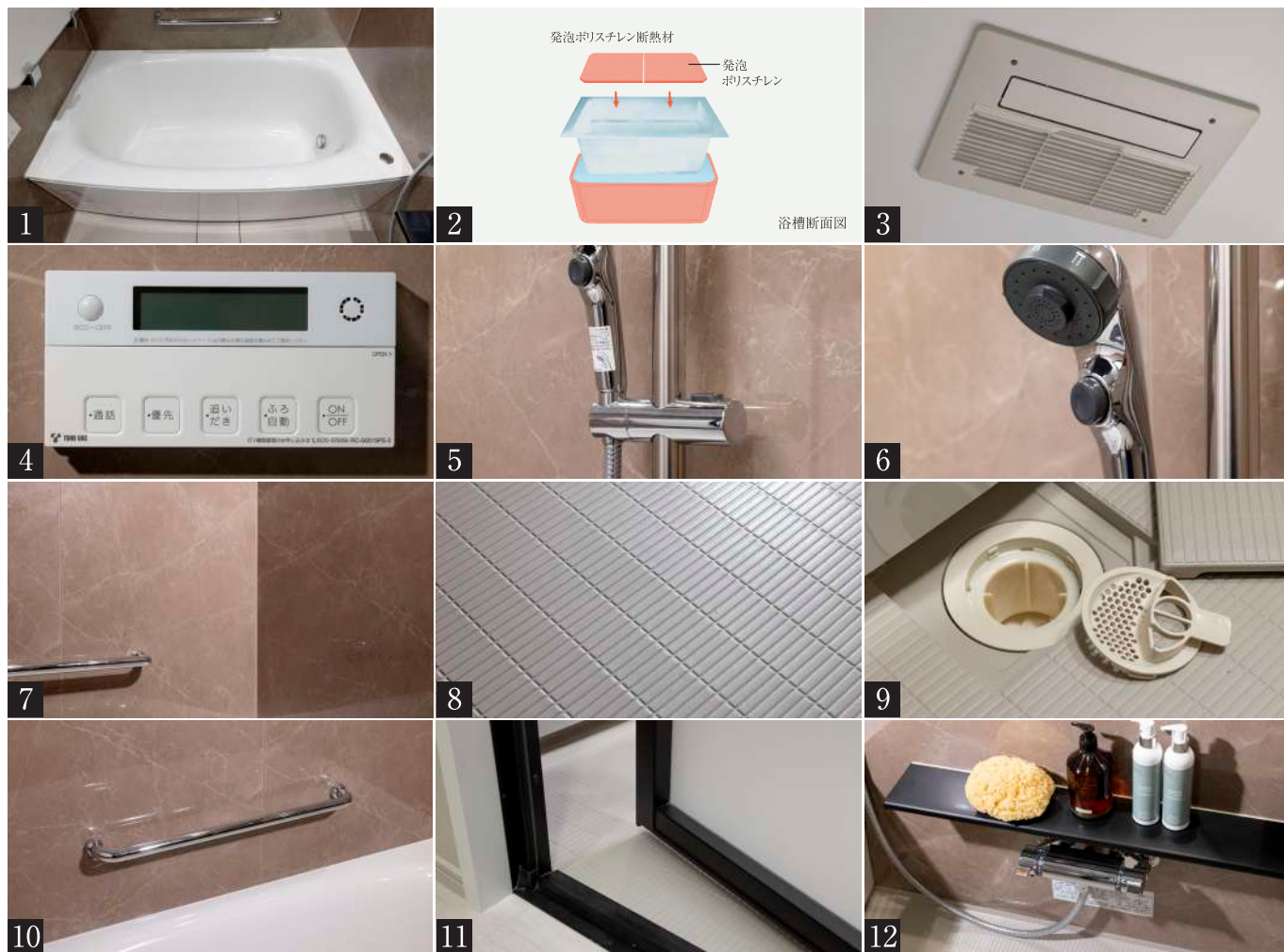
THE  
BATH ROOM

# BATH ROOM

## 浴室も、美しい部屋として

天井高約2.2mの伸びやかなバスルーム空間。

浴室もリビングと同じ居住空間として捉え、ひろがりデザイン性を大切にしました。



### 1 弓形浴槽

やわらかなアーチを描く、置き浴槽感覚のデザインです。

### 2 保温浴槽

5.5時間経過しても、お湯の温度低下は2.5℃以内です。

### 3 ガス浴室暖房乾燥機

寒い季節の浴室を快適に。パワフルなガスの方で、浴室を素早く暖めます。

### 4 追い焚き機能付きオートバス

お湯はりから追い焚きまで、ボタンひとつで操作できるセミオートバスシステムです。さらに、給湯器リモコンは無線LAN対応のタイプを採用しているため、スマートフォンなどから遠隔操作が可能です。

### 5 スライド式シャワーフック

ボタンプッシュ式で、カンタンに調整できる握りレバー兼用のスライドバーです。

### 6 節水シャワーヘッド

低流量でも快適な浴び心地を実現する節水シャワー。ヘッドの高さを調整できるスライドバーも完備しています。

### 7 4面化粧パネル

汚れにくい材質でお掃除もラク。浴室空間に格調をもたらす化粧パネルです。

### 8 フラッグストーンフロア

水はけする表面加工で乾きやすく、同一方向にそろったグリッド加工によってお掃除が簡単です。

### 9 ヘアキャッチャー

髪の毛やゴミが自然に集まりやすく、捨てやすい形のヘアキャッチャーです。

### 10 浴室手すり

機能美を追求した浴室手すりでお安心・安全にお使いいただけます。

### 11 お手入れしやすいフレームドア

換気口を上部に設けパッキンを無くすことでお手入れも簡単。お子さまにも安心なチャイルドロックを装備しています。

### 12 バイザーカウンター

壁付設の水栓+奥行き最小幅設計のカウンターで、洗い場の有効奥行きを広く確保しました。

# LAVATORY

## エコ・お掃除ラクを求めたトイレ

曲線を活かしたコンパクトなフォルム。段差や隙間が少ないシンプルモダンなデザイン。  
陶器の水溜りのあるボウル面は汚れの付きにくく落ちやすい「セフィオンテクト加工」です。



### 1 ローシルエットトイレ

便器とウォシュレットの段差や隙間が少ない一体感のあるコンパクトなデザイン。トイレ本体からドアまでは500mm以上あるため、スッキリかつ広々とした空間を実現します。また、将来の使いやすさにも配慮し手すりも設けています。

### 2 オート開閉便座

便器に近づくと自動でフタが開き、離れると閉まり、手でフタの開閉をする必要がなく、清潔・快適です。

### 5 上部吊戸棚

ペーパーのストックや掃除用品など、トイレ用品は意外と多いもの。それらをスッキリ収納できる吊戸棚を設置しました。

### 3 セフィオンテクト加工

陶器表面がナノレベルの超平滑なので、汚れが付きにくく落ちやすい、お掃除がラクな衛生陶器です。また、優れた耐久性があり、陶器の美しい輝きをずっと守り続けます。

### 6 カウンター収納

手洗いカウンター下部の配管スペースも収納として利用できます。取り出しやすい位置にあるので、何かと便利です。

※タイプにより排水経路が異なります。※Aタイプは配管カバーが配置されます。

### 超節水トルネード洗浄

渦を巻くようなトルネード洗浄が少ない水で効率的に洗浄します。13ℓ便器からおよそ1/3の洗浄水量へ。普段通り使っているだけでいつの間にか節水できます。

### 4 トイレ手洗いカウンター

お子さまやお年寄りの方にも使いやすいスクエアデザインの手洗い器。トイレ空間にプラスワンのゆとりを生み出します。

### 7 デザイン性のあるペーパーホルダー

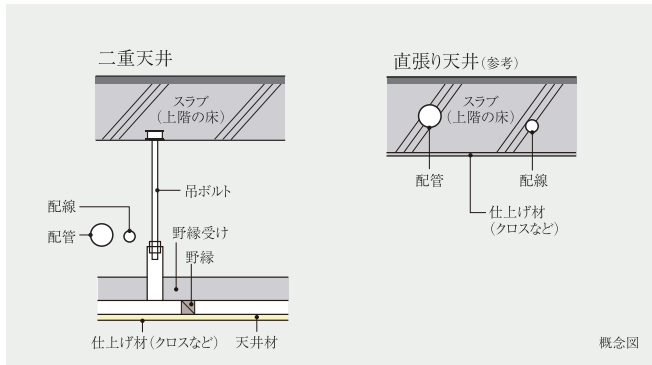
使いやすさを追求しつつ、目を引く美しいフォルムで、日常の一部にさりげないエレガンスをプラスします。

# STRUCTURE

## 開放感をもたらす工法・堅牢な構造

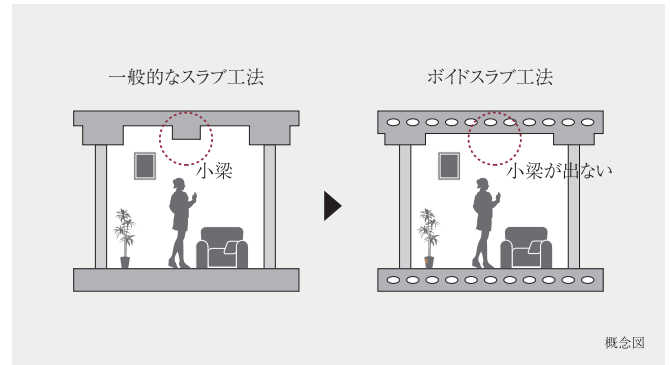
ラーメン構造と耐震壁を用いた壁式構造により、ゆとりと開放感に満ちた空間を実現します。

見えない箇所にも確かな造りを。信頼にお応えするための品質です。



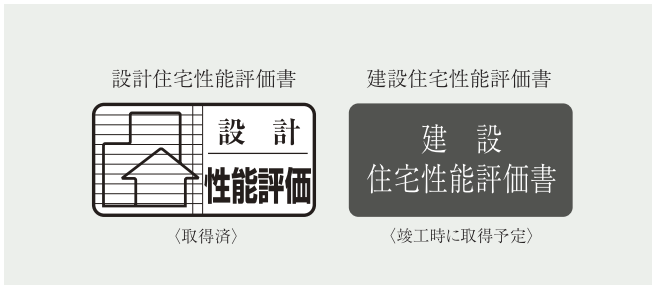
### 二重天井

将来的にリフォームしやすい二重天井を採用。電気配線や水廻りの給水管などを専有部分の床コンクリートに打ち込まず、二重天井部分に敷設しています。



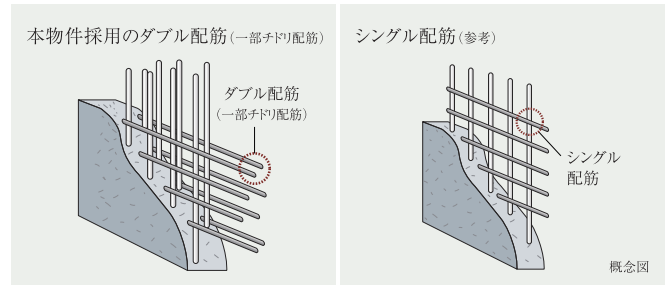
### ボイドスラブ構造

床スラブは、ボイドスラブを採用（一部除く）。室内の小梁がないため、室内空間を有効に使うことが可能です。さらに従来の工法に比べスラブが厚く剛性に優れているため、たわみやひび割れ、騒音、振動の少ないことが特徴で高品質で強固な床構造です。



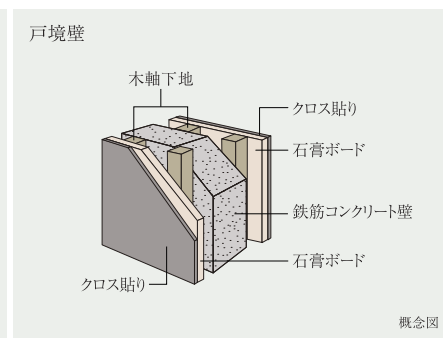
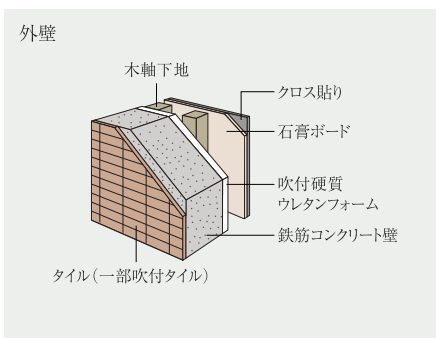
### 「住宅性能表示制度」適用マンション

国土交通大臣の登録を受けた第三者評価機関が住宅の性能を評価する「住宅性能表示制度」を導入しました。



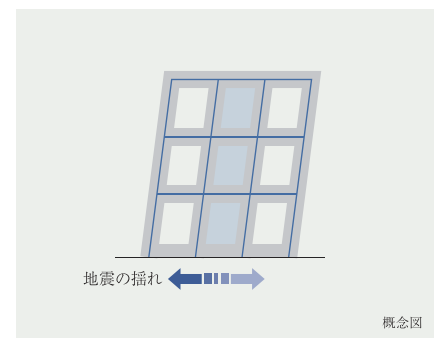
### ダブル配筋 (外壁・戸境壁)

シングル配筋に比べて、ひび割れが起きにくく耐久性が高まり、強い構造強度を実現します。



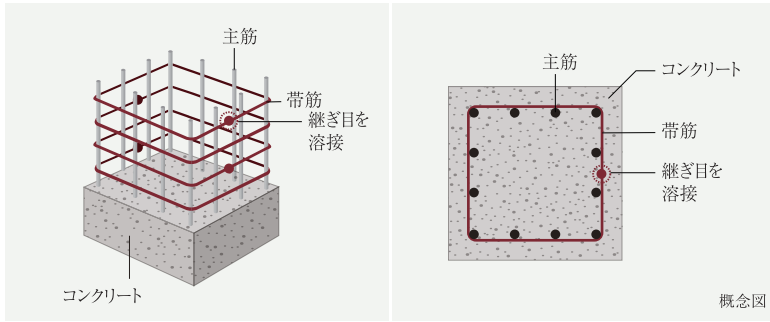
### 壁構造

外壁は、タイル・鉄筋コンクリート壁・石膏ボードなどで構成される多重構造。住戸間の戸境壁は、厚さ約180mm以上のコンクリート壁と木軸下地に石膏ボードを張った2重壁を採用しました。



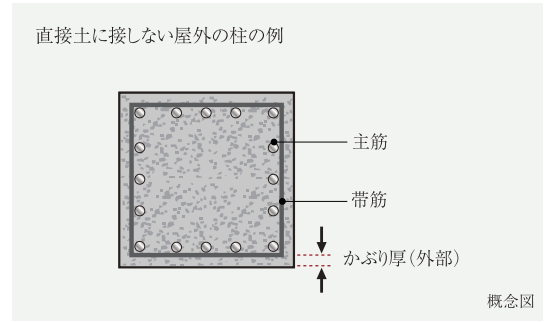
### 耐震構造

柱と梁で架構を構成し、住戸境界壁となる方向には耐震壁を付加することで、住戸内プランの自由度と耐震性能を両立した耐震構造を実現しました。



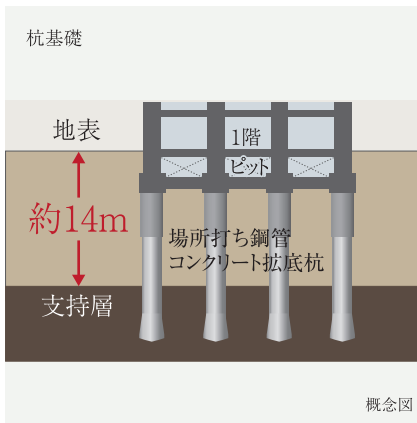
### 溶接閉鎖型帯筋

溶接閉鎖型の帯筋とは、一本の鉄筋を工場で溶接して輪状(閉鎖型)にした帯筋で、通常のフックを主筋に引っ掛けるだけの帯筋と比べ、複数の主筋の一体性を高め、耐震性・耐久性品質を向上させます。



### かぶり厚

かぶり厚とは、鉄筋の表面を覆うコンクリート厚さのことで、土に接しない部分約30～50mm、接する部分約50～70mm確保することで、鉄筋が錆びる原因の1つであるコンクリートの中性化から鉄筋を守り、耐久性を高めています。



### 基礎構造

建物を足元からしっかり支えるため、強固な地盤まで杭を打ち込む「杭基礎構造」を採用しました。杭には場所打ち鋼管コンクリート拡底杭を使用し、地下約14mにある非常に硬い地盤まで食い込ませる設計で、建物の安定性を高めています。



### 地盤調査

建物の設計時に、地盤調査を入念に行った上で、建築場所の地盤性状に適した建物の基礎構造を選定しています。

項目	等級	構造躯体等に関する大規模な改修工事を必要とするまでの期間を伸長するため必要な対策の程度
劣化対策等級(構造躯体等)	3	3世代/ おおむね 75年～90年 通常想定されている自然条件及び維持管理の条件の下で、構造躯体等に使用する材料の交換等大規模な改修工事を必要とするまでの期間を伸長するための必要な対策が講じられている。
	2	2世代/ おおむね 50年～60年
	1	建築基準法に定める対策が講じられている。

### 劣化対策等級(構造躯体等)等級3

建物の構造躯体は、劣化対策等級(構造躯体等)で最高ランクの等級3を取得。長期間にわたり劣化しにくく、安心して暮らせる住まいを実現しています。耐久性に優れ、修繕の手間も抑えられる設計です。



THE  
SECURITY

# SELF-HELP

## 自助：日頃から災害に備え、 ご家族単位で暮らしを守るための設備仕様

共用防災倉庫とは別に、住戸ごと戸別防災倉庫をご用意。  
また室内についても災害史を想定した設備仕様を採用しています。

自助  
Self-help

公助  
Mutual aid

共助  
Public aid

### 戸別防災倉庫 (各住戸の玄関付近に設置)

各階の共用廊下(各住戸の玄関付近)に専用の防災倉庫を設置。アルファ化米、コンパクトサイズの手動発電用ライト&ラジオなど、家族3人で一週間分の備えを想定した非常用備蓄品を用意しています。



image photo

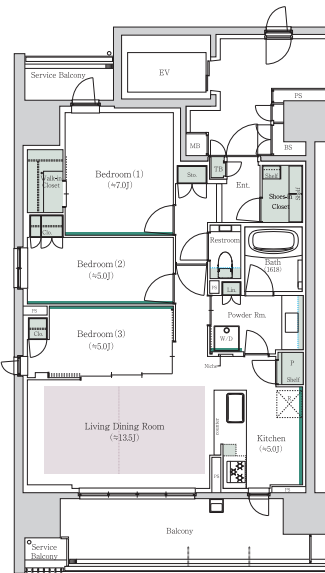
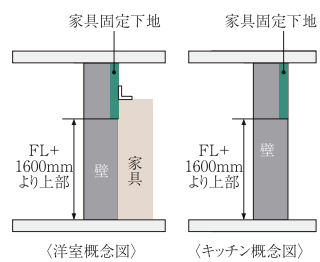
### 廊下足元保安灯

廊下には、足元を照らす保安灯。周囲の明るさを感じし自動点灯します。高さも床から約250mmの位置に設定しています。非常時のあかりとしてコンセントから取り外してご使用いただけます。



### 家具転倒を抑止する 壁の家具固定下地

食器棚等を配置するキッチン周りや、各居室の壁一部には家具固定用に下地を設けました。下地に家具を固定することができる配慮をすることで、地震時などによる家具転倒を抑止し、お住まいの方の安全に配慮しました。



A タイプイメージイラスト



《 警報画面 》



非常 火災 防犯情報



### インターホンセキュリティ機能

火災など、住宅内に潜むさまざまな緊急事態をセンサーがいち早く感知。警報音、音声メッセージ、画面表示で知らせます。

### 《 家具固定下地位置 》

※下地の位置・範囲は変更になる場合があります

# MUTUAL-HELP

## 共助：マンションにお住まいの方々が協力して助け合うための設備仕様

災害時に、マンションにお住まいの方々が協力して助け合うための設備や、SECOMとの連携による体制を整えました。

自助  
Self-help

公助  
Mutual aid

共助  
Public aid



カセットガス式発電機



### 共用防災備蓄倉庫

(発電機等、各家庭では保管しにくい非常用備蓄品)

災害時に必要となる様々な場面を想定し、各家庭では保管しにくい非常用備蓄品を1階の共用防災倉庫に保管しています。マンションの住民間での救助や応急手当てに必要な救急用品など様々な備品を完備しました。

### SECOMコントロールセンターとの連携体制

警備会社のセコムと提携し、24時間体制で暮らしの安全を見守るセキュリティシステムを導入。火災など、各住戸内での異常を高精度のセンサーで監視。万一の際には、異常信号がセコムコントロールセンターへ自動送信され、状況に応じて緊急対処要員が出勤します。また、必要に応じて110番や119番、緊急連絡先等にも通報します。



自動体外式除細動器

### AEDの設置

緊急時に備えて、誰でも操作が容易なAED(自動体外式除細動器)をメールコーナーに設置しました。機械に不慣れな方でも安心して救命措置が行えます。※リース品



参考写真

### 防犯カメラの設置

共用部やエレベーター内に、防犯カメラを合計9台設置。



※インジケーターに設置

参考写真

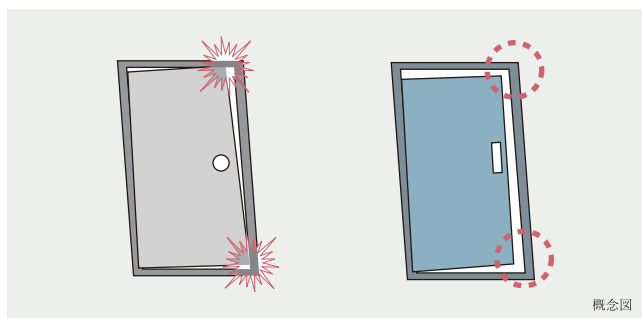
### 監視モニターを1階エレベーターホールのインジケーターに設置

エレベーター内カメラの映像は、1階エレベーター乗り場のモニターでチェックが可能。

### 対震枠付き玄関ドア

ドア本体とドア枠との間にクリアランスを設けることで、玄関ドア周りを変形しても枠とドアの接触をやわらげ、開放できるように配慮しています。

※面内変形追従性D-3等級に適合(面内変形確1/120radの時に扉が開閉できること)



概念図

### 通常の建具枠

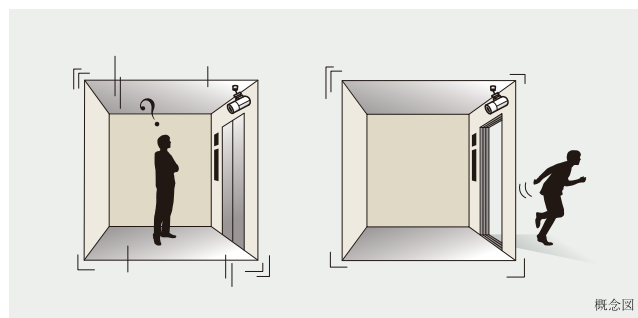
ドアとドア枠が接触するためドアが開かなくなる怖れがある。

### 対震枠

ドア枠が変形してもドアと接触しにくいのでドアは開きやすい。

### 災害自動感知機能付きエレベーター

地震の初期微動を感知すると最寄り階に、火災が発生した場合、1階に自動着床します。

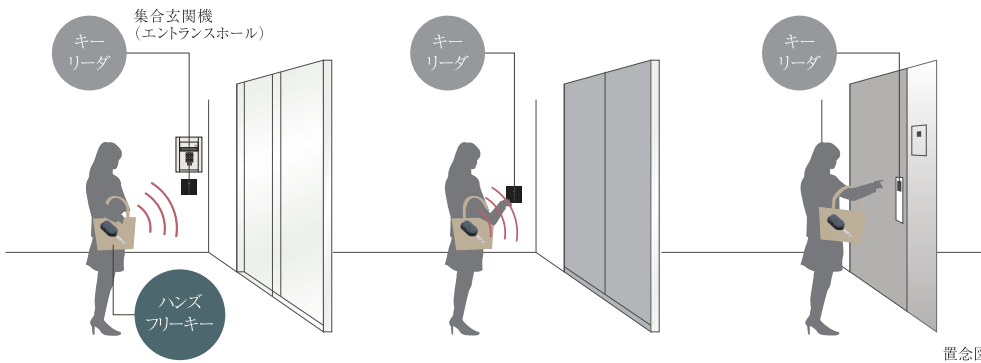


概念図

# TRIPLE SECURITY

## 3重のセキュリティシステム

建物に出入りする扉を第一次セキュリティとして、1階エレベーター、そして各住戸玄関扉と、不正な侵入を抑止するために3重のセキュリティゲートを設けています。

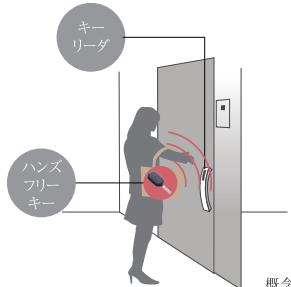


置念図

## HANDS FREE KEY

### ハンズフリーキーシステム

鍵をバッグやポケットに携帯したまま、各セキュリティゲートのリーダーに近づくだけで扉を解錠できるキーシステムです。



概念図

### 1st エントランスホール

ハンズフリーキーを携帯して近づくだけでオートロック解錠

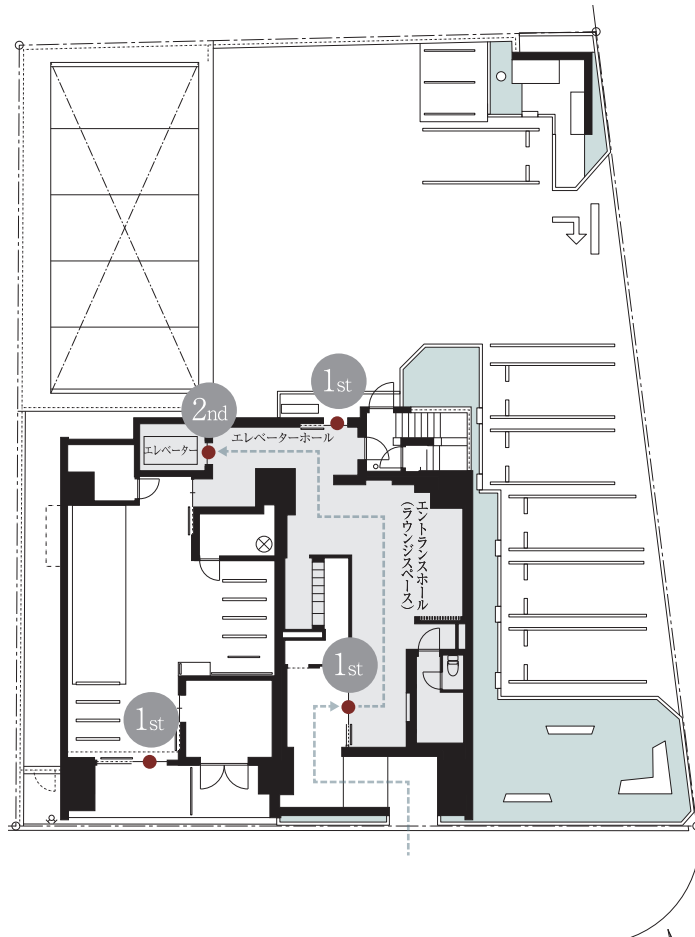
### 2nd エレベーター

ハンズフリーキーを携帯して手かざしてオートロック解錠

### 3rd 住戸玄関

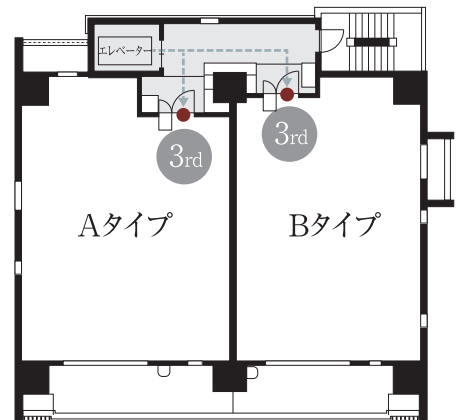
ハンズフリーキーを携帯してグリップハンドルのボタンを押すだけで解除

※玄関ドアはワンブッシュが必要です ※イラストはイメージです



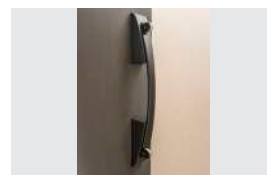
敷地配置図

● セキュリティ位置



2-14階平面図

● セキュリティ位置



### プッシュプルハンドル

鍵穴が見えづらく、スッキリとしたデザインです。(各住戸玄関は、ハンズフリーキーを携帯し、更にボタンを押すことで解錠されます。)



### 防犯センサー

住戸のバルコニーサッシ及び玄関ドアに防犯センサーを装備。侵入などの異常をすばやく察知し、万一の際にも安心です。

# ENTRANCE DOOR

## 玄関ドアのセキュリティ設備

各住戸の玄関ドアには、補助錠であるデインプルキーのダブルロックをはじめ、防犯サムターン、鎌デッド錠などピッキングや鍵穴壊し対策など防犯性を高める装備を設定しています。



### 1 カメラ付きインターホン子機

居住者は玄関前の来訪者と会話する際、映像で確認できます。



### 2 ダブルドアスコープ

扉を開けることなく、外を確認できるドアスコープを設置しています。



### 3 プッシュプルハンドル

外部から鍵穴が見えづらい構造で、防犯性に配慮しました。



### 4 防犯サムターン&ダブルロック

デインプルキーをドアの上下2か所に設け、さらに高い防犯性能を備えたCP錠を採用。



### 5 ドアガード

切断されにくいドアガードを採用。侵入を未然に防ぐための設備です。また、アーム幅を広げていることで、地震等で扉・枠が変形した時でも扉の開放を容易にします。



### 鎌デッド錠

バールなどによるこじ破り攻撃に高い侵入抵抗性を有しています。



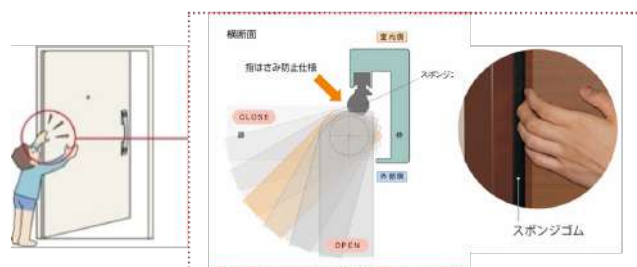
### 段差約16mmの上がり框

玄関と廊下の段差を約16mmに設定。つまずきにくく、外の土埃を廊下には上げない配慮です。



### 防犯マグネットセンサー

玄関ドアに設置されたマグネットセンサーにより、異常開閉があった場合、警備会社へ自動通報されます。



### 指はさみ防止仕様

扉と枠との間に指が入りにくい構造となっており、万が一の時でも大事故を防げます。

※掲載のイメージイラストについて

各イメージイラストは、計画段階の図面を基に描き起こしたもので、建物形状等は実際とは異なります。また、設計上の都合により変更となる場合があります。形状の細部および設備機器等については省略しています。

※掲載の室内写真について

掲載の室内写真は、アネシアレジデンスサロンで設営されている「アネシア隼人池公園」ハーフモデルルーム(Bタイプ)を撮影(2025年10月)・「アネシア御器所」モデルルーム(Aタイプ)を撮影(2025年3月)したもの、または当社他物件の施工例、メーカー参考写真で実際とは異なる場合があります。また、撮影日以降の設計上の都合による変更や設備器機の変更については反映しておりません。家具、調度品、小物等オプション仕様は販売価格に含まれておりません。メニュープランおよびオプションにつきましては、お申込みに期限があり、お部屋のタイプ、階数によって設定できない場合があります。また、掲載の間取りは、計画段階のもので、今後変更となる場合があります。